

# LA COURSE POLYNESIE La 1<sup>ÈRE</sup> VA'A-TAHITI KDO 2 026

Cette année ce sont plus de **100 équipages de Tahiti et des îles** qui seront attendus ce samedi 28 mars 2 026. Chacun d'entre eux se présentera en équipe de 9 ou 12 rameurs ou rameuses qui sont inscrits parmi les **dix-sept catégories** suivantes :

## HAUTE MER (7)

- Dames
- Vétérans Hommes 40 ans
- Vétérans Hommes 50 ans
- Top 20 = Elite Seniors Hommes
- Top 40 – Course Populaire Seniors Hommes
- Entreprises
- Mixte

## LAGON (10)

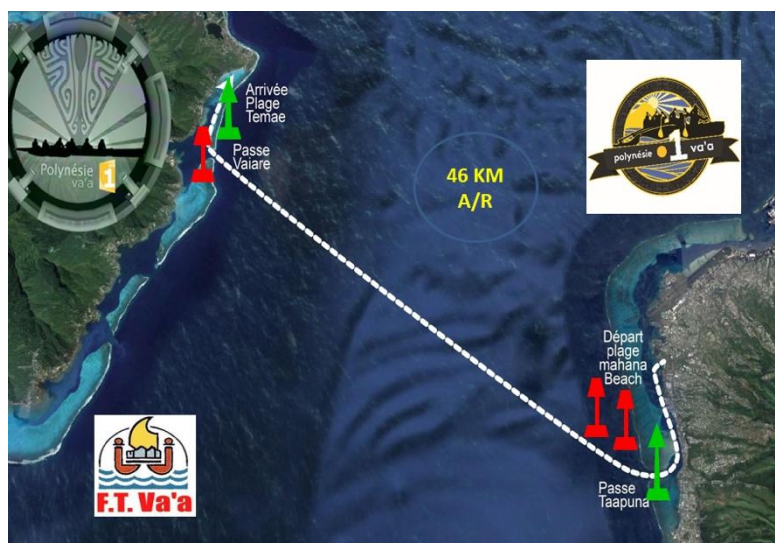
- Benjamines & Benjamins
- Minimes filles et garçons
- Cadettes et cadets
- Juniors garçons
- Juniors Filles
- Vétérans Hommes 60 ans
- Para Va'a – 6ème année



Cette édition encore, le public sera attendu grâce aux animations culturelles et sportives, le 35<sup>ème</sup> Marathon Polynésie la 1<sup>ère</sup> – Tahiti KDO va'a sera une véritable fête populaire.



# LE PARCOURS DES COURSES



**La première étape** débute à 7h depuis le parc Vaira'i à Puna'auia jusqu'à la plage de Tema'e à MO'OREA en passant par les passes de Ta'apuna et Vai'are

Exceptionnellement le ravitaillement des rameurs au bout d'une heure de course est autorisé.

Après cette première traversée intense, les concurrents feront une pause à Tema'e afin de recharger leurs batteries avant le début de la

seconde étape de la course.

Comme chaque année, L'Association Polynésie la 1<sup>ère</sup> Va'a met un point d'honneur sur la sécurité, et le respect de l'environnement. **Ce qui veut dire que :**

- Les bateaux seront filtrés et seuls les bateaux officiels pourront approcher des côtes (reconnaissables par un drapeau rouge).
- La vitesse réglementaire est de 5 nœuds.
- Il ne sera pas possible de circuler dans l'aire maritime protégée de Nuarei (Mo'orea).
- Il est strictement interdit de jeter les bouteilles à l'eau, toute infraction entrainera une pénalité de 10 mns pour les clubs concernés

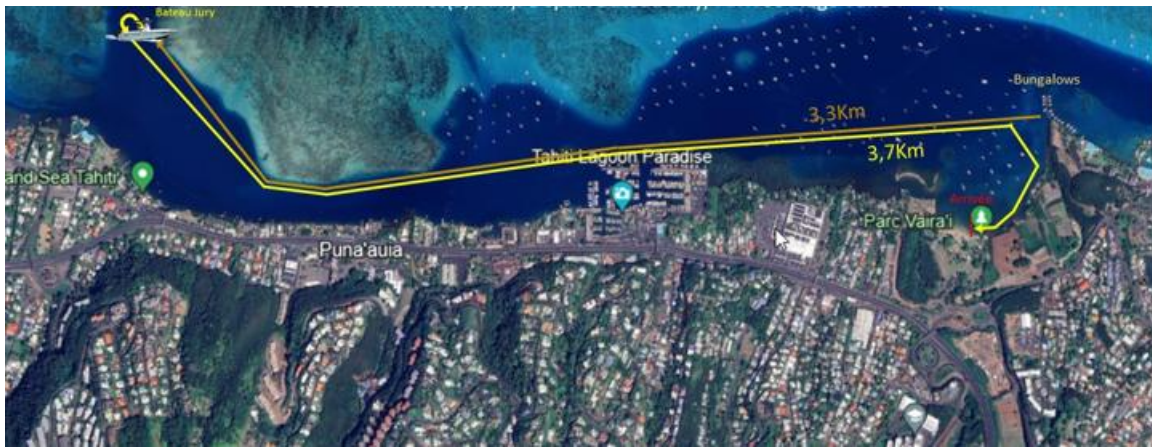
Enfin, le départ du **deuxième tronçon** sera donné aux alentours de 10h et les premières pirogues sont attendues vers 11h30 au parc Vaira'i de Punaauia après avoir effectué une course de 46km !

## TRACE DU PARCOURS EN LAGON / 7 KM (1 TOUR)

- **BENJAMINS + MINIMES + PARA VA'A ET FEMMES AMAZONES PACIFIQUE**

## TRACE DU PARCOURS EN LAGON / 14 KM (2 TOURS)

- **CADETTES / CADETS + JUNIORS Filles & Juniors GARCONS + VETERANS HOMMES 60 ANS**



## **LE PROGRAMME DES COURSES**

Vendredi 27 mars de 8h à 16h

Pesée des pirogues – Boulodrome du Parc Vaira'i

Samedi 28 mars 2026 : 35ème Marathon Polynésie la 1<sup>ère</sup> – Tahiti KDO Va'a

- **1ère étape - départ du Lagon Taputapuatea= Devant le Parc Vaira'i (devant les Bungalows de l'Hôtel Intercontinental)**

6h30 : Bénédiction par Noëlla TAU, à ses Côtés Tavana Simplicio LISSANT + VP Minari'i GALENON-TAUPUA + Heirani Nouveau, chargé des sports

6h40 : Mise à l'eau des V6

7h : Départ des catégories suivantes : Départ donné par Tavana Simplicio LISSANT

- Femmes
- Mixtes
- Vétérans Hommes 40 ans
- Vétérans Hommes 50 ans

**7h10:** TOP 20 – Elites Seniors Hommes : Départ donné par Thomas WIDLUND Directeur Usines Brasserie de Tahiti

**7h20 :** Départ des catégories suivantes :

- TOP 40 – La Course Populaire des Seniors Hommes : Départ donné par le Directeur Editorial à Polynésie La 1<sup>ère</sup> Alex BELLEROSE
- Entreprises

**7h30 :** Cadettes et cadets, Juniors Filles & Juniors Garçons et Vétérans Hommes 60 ans en deux tours = 14kms (Lagon de Puna'auia-Passe Ta'apuna-Plage Vaira'i) : Départ donné par la Ministre Kainuu TEMAURI

**7h40 :** Benjamines et Benjamins + Minimes (Filles & Garçons) et Handisports et Femmes Amazones Pacifique = 7 kms (Lagon de Puna'auia jusqu'à la Passe de Ta'apuna-Plage Vaira'i) : Départ donné par Henriette KAMIA et la V.P. Chantal GALENON TAUPUA à ses côtés.

**9h :** Arrivée des premières pirogues Adultes sur la plage de Tema'e-MO'OREA

### • 2ème étape - départ de la Plage Tema'e

**10h :** Départ des catégories suivantes :

- Femmes
- Mixtes
- Vétérans Hommes 40 ans
- Vétérans Hommes 50 ans

**10h10 :** Départ du TOP 20 – Elite Seniors Hommes

**10h20 :** Départ des catégories suivantes

- TOP 40 – Course Populaire Seniors Hommes
- Entreprises

**11h30 :** Arrivée des premières pirogues V6 Adultes au Parc Vaira'i aux sons des percussions de l'orchestre MARUTAHA NUI de Hotuaraea- Faa'a

**13h :** Remise des Prix au parc Vaira'i (tenue officielle obligatoire)



## **PROGRAMME DES ACTIVITES CULTURELLES A VAIRA'I**

Samedi 28 mars 32 026 : 5ème Marathon Polynésie la 1<sup>ère</sup> – Tahiti KDO Va'a

**. 9H -12H : Tu'aro Ma'ohi (levées de pierre, grimpés au cocotier, lancés de javelots)**

Renouvellement cette année pour le public : Initiation aux échasses et au lancé de cocos.



**.9H-12H : Initiation à la Culture Polynésienne (tressage avec les palmes de cocotier)**

Cette année encore, Béline CERAN JERUSALEMY et l'association Marutaha Nui proposera l'Atelier de tressage avec les palmes de cocotier. Le public pourra se réapproprier de ces jeux d'enfants d'antan :

la Couronne de Tête + le Moulin à Vent + la Balle + la Chevrette + le Mini Panier + le Poisson ....



**9H : TAMURE MARATHON avec le Groupe de Danse «Nonahere»**

Venez avec vos paréos, vos gourdes et votre BONNE HUMEUR

# NOS PARTENAIRES

Chaque année, de généreux partenaires, privés et institutionnels, apportent leur pierre à l'édifice. Grâce à leur généreuse contribution, et la participation de nombreux bénévoles, l'événement célèbre ses 34 ans d'existence. **L'association Polynésie la 1<sup>ère</sup> Va'a** leur témoigne toute sa reconnaissance.

## Partenaires institutionnels

**Fédération Tahitienne de Va'a**

Le maire de Punaauia, **Simplicio LISSANT**, et les services municipaux

Le maire de Mo'orea-Mai'ao, **Evans HA'UMANI**, et les services municipaux

**Haut-commissariat de la République en Polynésie française**

**Le président du Pays :Moetai BROTHERSON**

Le ministre des Grands travaux et des Transports terrestres en charge des Relations avec les institutions, **Jordy CHAN**

**La Direction des Affaires Maritimes**

**Le Port Autonome de Pape'ete**

**La Direction des Ressources Marines**

**L'établissement Grands Projets de Polynésie**

**La Direction de la Jeunesse et des Sports**

**La Brigade nautique de MO'OREA-MAI'AO**

**L'association des pêcheurs de MO'OREA**

**La brigade de gendarmerie nautique de Puna'auia**

## Partenaires privés

**La Première- Tahiti KDO - MATA Alfred et son équipe – Vini – Viti Ora - Air Tahiti - Brasserie de TAHITI – Vaimato - Enjoy Life -Petroléum Pacifique - Viper Va'a de R'aiatea- SIE Pacific – TA'AROA Tahitian Legend - EDT Engie – MF Productions - Eico - Les ateliers Prokop -Les bénévoles de Polynésie La Première, Les Familles du Personnel-Kalea Design.**

# CONTACTS PRATIQUES POLYNÉSIE LA PREMIÈRE - TAHITI KDO VA'A

## ASSOCIATION POLYNÉSIE LA 1ÈRE VA'A

Présidente d'honneur : 'Aiata TARAHU

[aiata.tarahu-arnold@francetv.fr](mailto:aiata.tarahu-arnold@francetv.fr) – 87 79 74 54

Présidente : : Noëlla TAU-DEGAGE

[noella.tau@francetv.fr](mailto:noella.tau@francetv.fr) – 87 399 700

1er Vice président : Henri MOUTOUH

[henri.moutouh@francetv.fr](mailto:henri.moutouh@francetv.fr)

2<sup>ème</sup> Vice présidente : Heiata BULUC

[heiata.buluc@francetv.fr](mailto:heiata.buluc@francetv.fr) – 89 77 15 93

Trésorière : Sylvia TCHEOU

[sylvia.tcheou@francetv.fr](mailto:sylvia.tcheou@francetv.fr) 87 75 66 40

## Autres contacts :

Directeur régional : Jean Philippe LEMEE

[jeanphilippe.lemee@francetv.fr](mailto:jeanphilippe.lemee@francetv.fr) 40 86 16 18 Poste 16 12

## MO'OREA

Responsable MO'OREA :

Myrenda ARI'ITAI : [myrenda.ariitai@francetv.fr](mailto:myrenda.ariitai@francetv.fr) 89 78 11 18

Wilfred ESTALL : [wilfred.estall@francetv.fr](mailto:wilfred.estall@francetv.fr)

Renfort Equipe MO'OREA :

Tei'oatua PANA'I

Mauricette MAONO

## Contact Mairie :

Karen MOU : 87 70 21 50

Edwige : 87 21 73 63/40 550 473

Hereiti : 87 21 91 16(PGEM)

Association Tamaruha'ari :

-Herilani VIRIAMU : 89 27 73 64

-Vaheana NAHEI : 29 28 46

Installation bouées :

Cédric :87788172

Association pêcheurs de Teavaro

**Responsables bateaux de Location par l'Assocaition**

Heiata BULUC- MARURA'I :

[heiata.buluc@francetv.fr](mailto:heiata.buluc@francetv.fr) 89 77 15 93

Hinariii TEHOIRI TETUANUI :

[hinarii.tehoiri@francetv.fr](mailto:hinarii.tehoiri@francetv.fr) 87 28 99 85

Directeur des courses : MATA Alfred

[mataalfred76@gmail.com](mailto:mataalfred76@gmail.com) tel :89 228885

**Fédération Secouriste :**

Sam ROSCOL :87 79 38 30

FPPC :87 77 96 80

Jet ski 1 (Ta'iau DOOM) :87 33 37 23

Jet Ski 2(Kereteki ELLIS) 87 71 5959

CTA : 40 50 1818

CS FA'A'A :40 838194

CS MO'OREA : 40 65 20 18

HOPITAL MO'OREA :40 55 22 22

SMUR :40 42 01 01

JRCC :40 54 1616

Mise à Jour le Mercredi 25 mars 2 026 à  
16h00